

Flexwoningen Wemeldinge

1 maart 2023

Welkom door wethouder Mackintosh

Flexwonen in Wemeldinge

- Initiatief flexibele schil woningmarkt
- Toelichting plan flexwoningen Wemeldinge
- De vergunningenprocedure
- Het ontwerp flexwoningen
- Toelichting op toewijzing en beheer
- Tafels voor individuele vragen

Flexwonen De Bevelanden

Ideeën gezocht:
honderden tijdelijke
woonplekken nodig

16 november 2021, 19:55 • 2 minuten leestijd

Er is voor tussen de 465 tot 795 mensen uit zogenoemde
aandachtgroepen behoefte aan tijdelijke woonruimte. Dat heeft
Beveland Zeeland uit laten spreken. Met een aantal voorstellen...

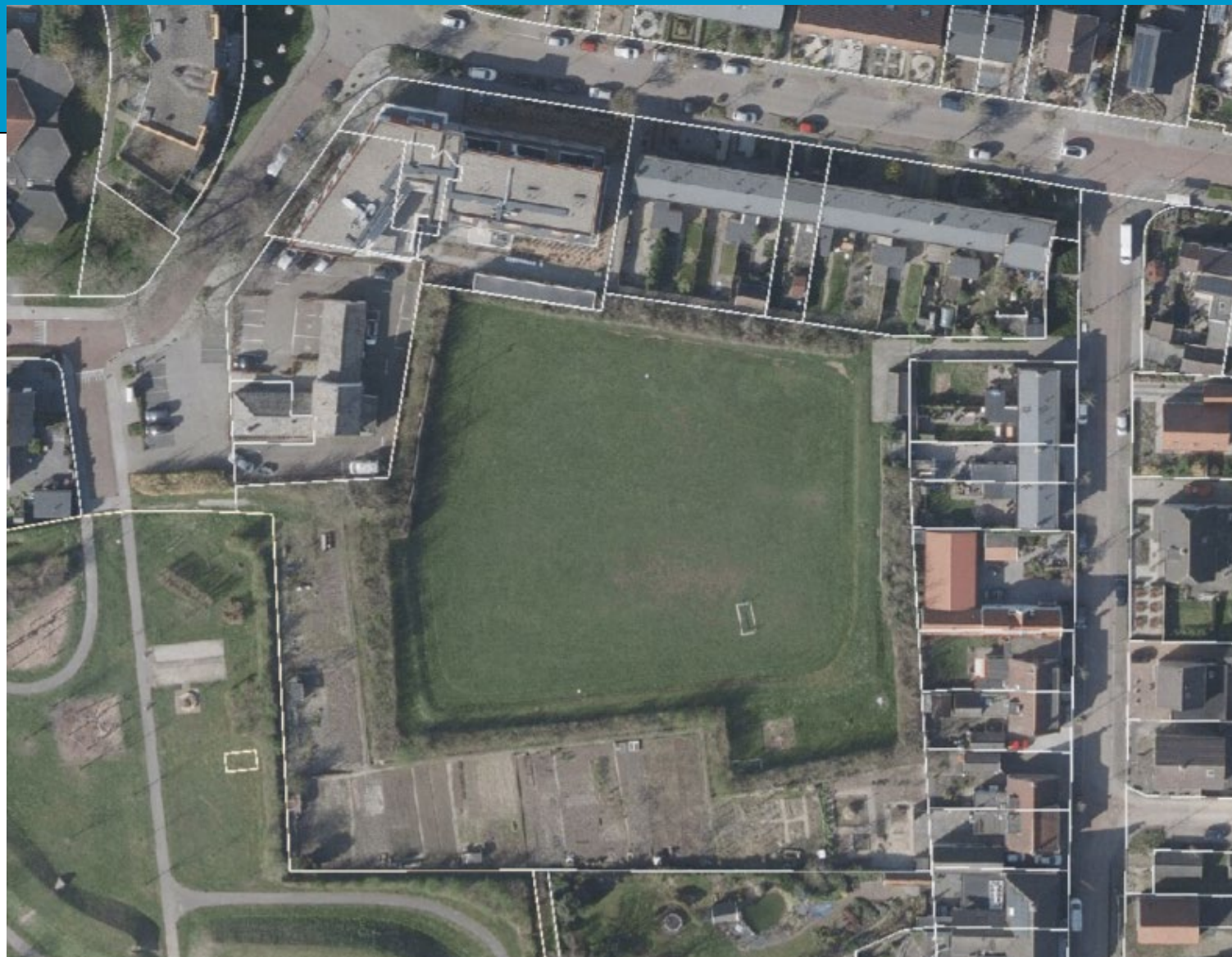
Tweehonderd nieuwe flexwoningen op de Bevelanden dankzij miljoenenbijdrage van het rijk

De vijf Bevelandse gemeenten ontvangen samen 2,4 miljoen euro
subsidie voor 'de versnelling van tijdelijke huisvesting.' De vijf gebruiken
het geld voor de bouw van 200 flexwoningen.

Flexwonen

Veel mensen zijn op zoek naar snel beschikbare, tijdelijke en betaalbare woonruimte. Ze komen naar Zeeland voor werk, als statushouder of ze kunnen niet meer in de eigen woning blijven. De reguliere woningmarkt voorziet onvoldoende in deze spoedvraag. Daar willen we verandering in brengen.





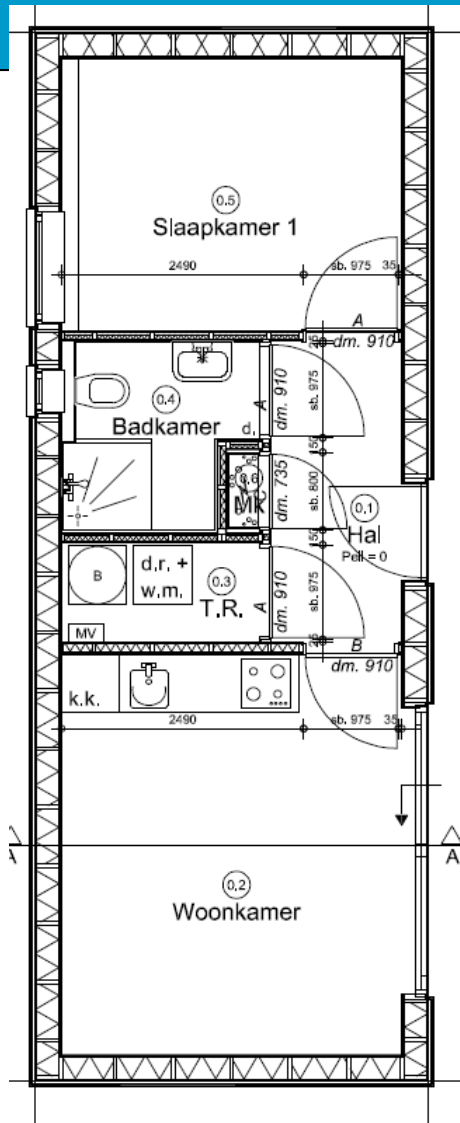




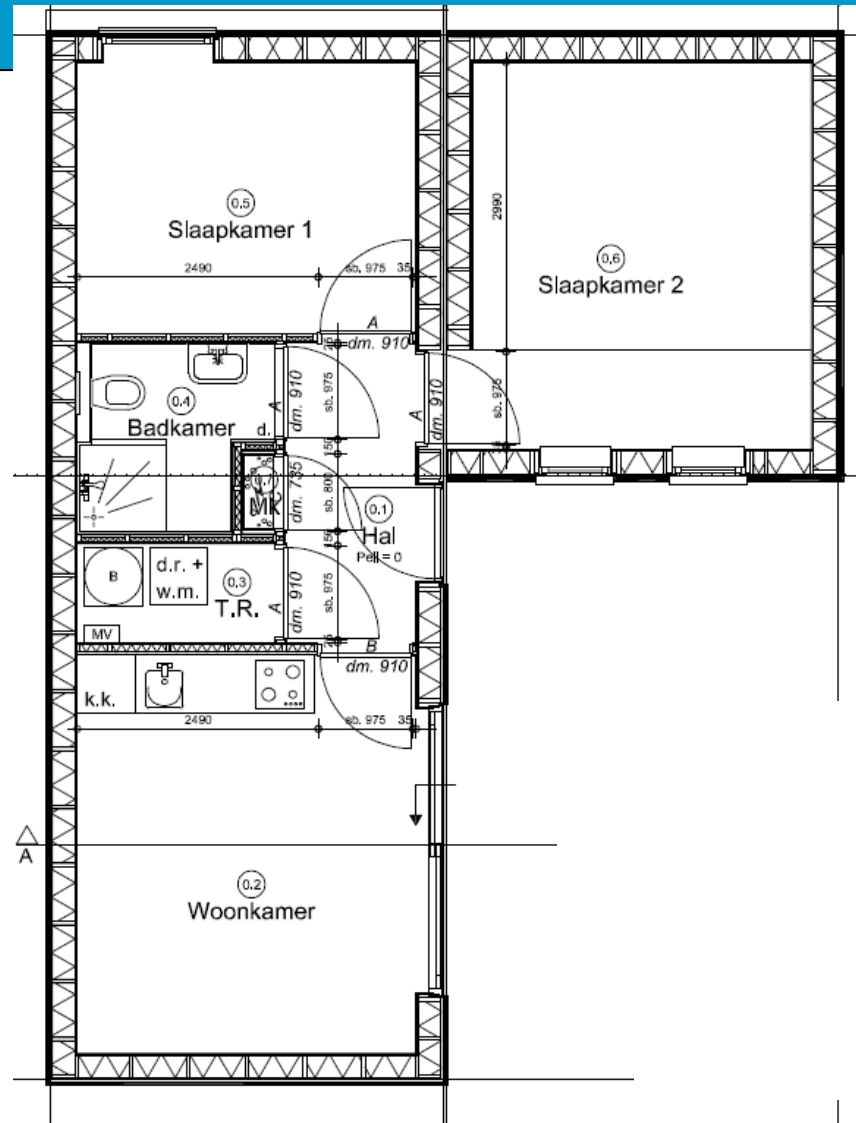
Vergunning



PMC 12



PMC 13



PMC 12



PMC 13



Flexwoningen voor wie?

- Starters
- Statushouders
- Spoedzoekers



Afstemming met gemeente over toewijzingscriteria
Extra kansen voor inwoners uit eigen gemeente

Inschrijving via www.zuidwestwonen.nl

Huurprijzen

- Huurprijs ca € 460,- (ca 30 m2 één slaapkamer)
- Huurprijs € 460,- / € 650,- (ca 45 m2 twee slaapkamers)

Bedankt voor uw aandacht

- Spreek ons zo dadelijk aan
- Laat een ingevuld vragenformulier achter
- Mail op een later moment naar gemeente@kapelle.nl of info@bevelandwonen.nl