

Ontwikkelingen



Duurzaamheid

We geven invulling aan een lokale en regionale visie over duurzaamheid, energietransitie en klimaatadaptatie.



Sociaal domein

We zetten in op preventie. Door problemen op tijd te signaleren voorkomen we hoge zorgkosten in de toekomst. Ook gaan we verder met het actieplan Jeugd en geven we het actieplan Wmo verder vorm.



Masterplan Wemeldinge

We zetten zichtbare stappen en maken een concreet uitvoeringsprogramma. Hierbij betrekken wij onze inwoners, ondernemers en andere belanghebbenden in Wemeldinge.



Kwalitatieve voorzieningen

We blijven investeren in goede voorzieningen, zoals de bouw van het nieuwe sportcentrum. Vernieuwde onderwijshuisvesting staat gepland voor 2023.



Begroting op orde ondanks financiële druk

Kapelle blijft vasthouden aan haar ambities en is een financieel gezonde gemeente. De financiële druk komt vooral door onzekerheden van de effecten van COVID-19, het sociaal domein en de hoogte van de uitkering uit het gemeentefonds. Keuzes worden gemaakt vanuit de kernvraag: doen we nog de goede dingen en doen we deze goed?



Jon Herselman, wethouder Financiën

Belastingen

Onroerendzaakbelasting eigenaren woning -0,8%
Afalstoffenheffing 6,2%
Rioolheffing 2,2%



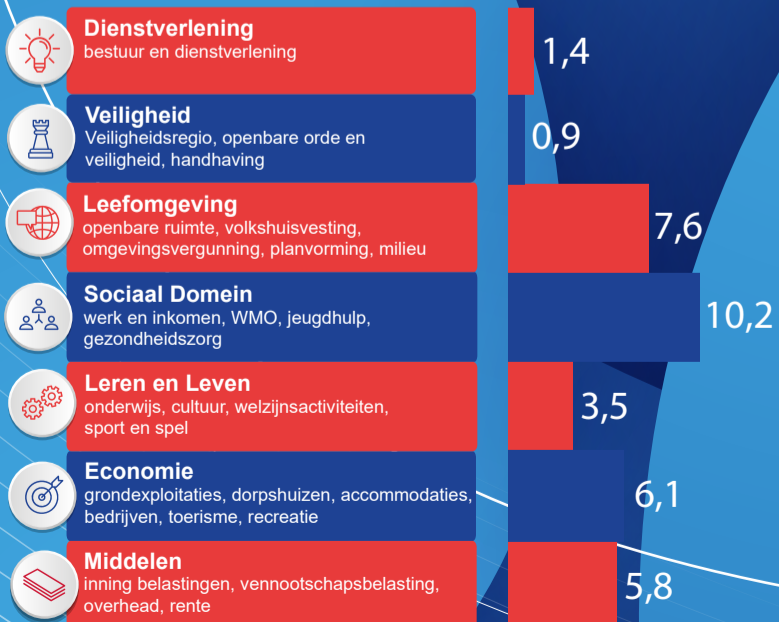
BEGROTING 2021

in €€n



Uitgaven

waar gaat het geld naar toe?



totaal 35,5 miljoen

Inkomsten

waar komt het geld vandaan?

